



CONTRÔLEUR DE POMPE AQUA FORCE®

Systeme de poussée emballé



Introduction au système de poussée emballé du contrôleur de pompe AQUAFORCE de Goulds Water Technology

Des caractéristiques qui font la différence

- 2 ou 3 configurations de pompe disponibles
- Pompes e-SV verticales à plusieurs étages en acier inoxydable
- Jusqu'à 950 GPM, nécessité d'enregistrement pour confirmer la pression de travail
- Moteurs efficaces de qualité élevée de 208-230, 460, 575 volts
- Collecteurs à rainures en acier inoxydable 304
- Panneau de contrôle UL de type 1
- Interface sur écran tactile en couleurs de 7 po
- Disjoncteurs à entraînement unique
- Alternance primaire/secondaire
- Arrêt en l'absence de débit
- Mode de remplissage du tuyau
- Journal des tendances : durée de fonctionnement, pression et débit

Options régulières

- Collerettes du collecteur
- Interrupteur de non-retour à faible pression d'entrée en option (expédié en vrac)
- Avertisseur d'alarme
- MODBUS® de série RS-485 ou TCP/IP
- Purge thermique
- Transducteur de pression redondante
- Protections du système : défaut pompe/EFV, perte d'amorçage, défaut du transducteur, protection de la fin de la courbe, pression élevée ou faible

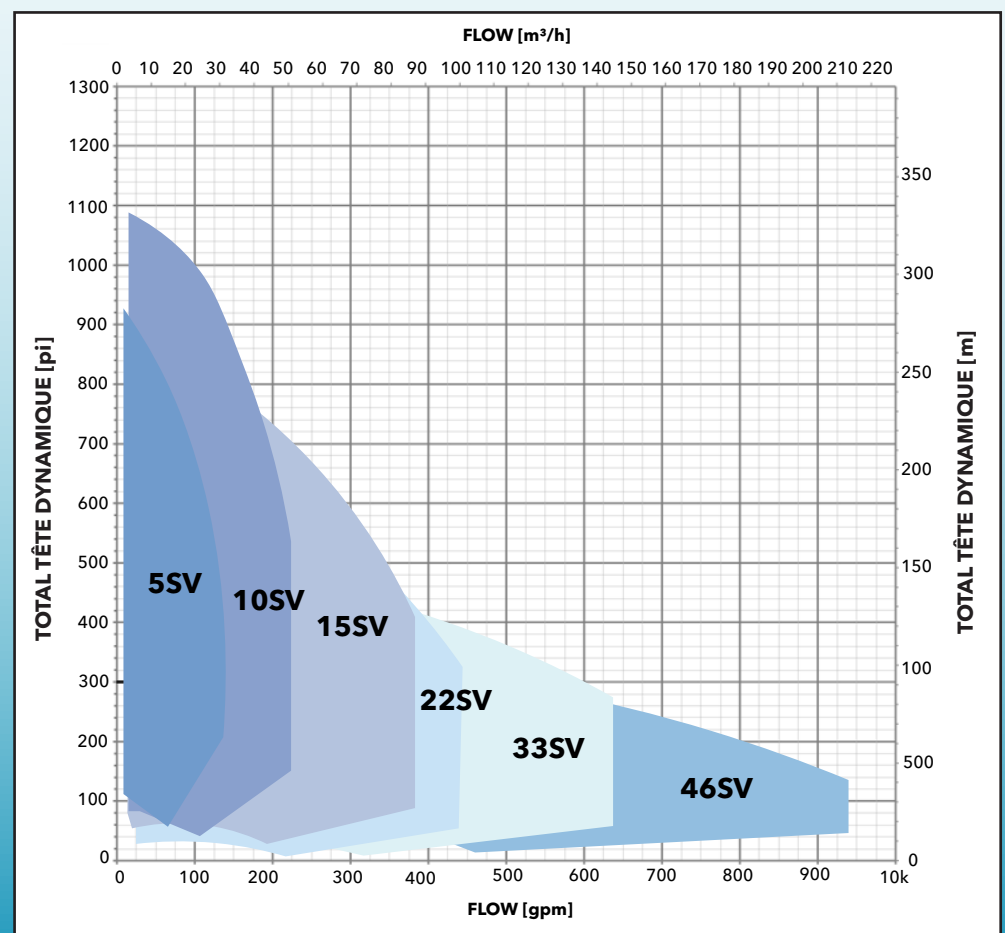
Généralités

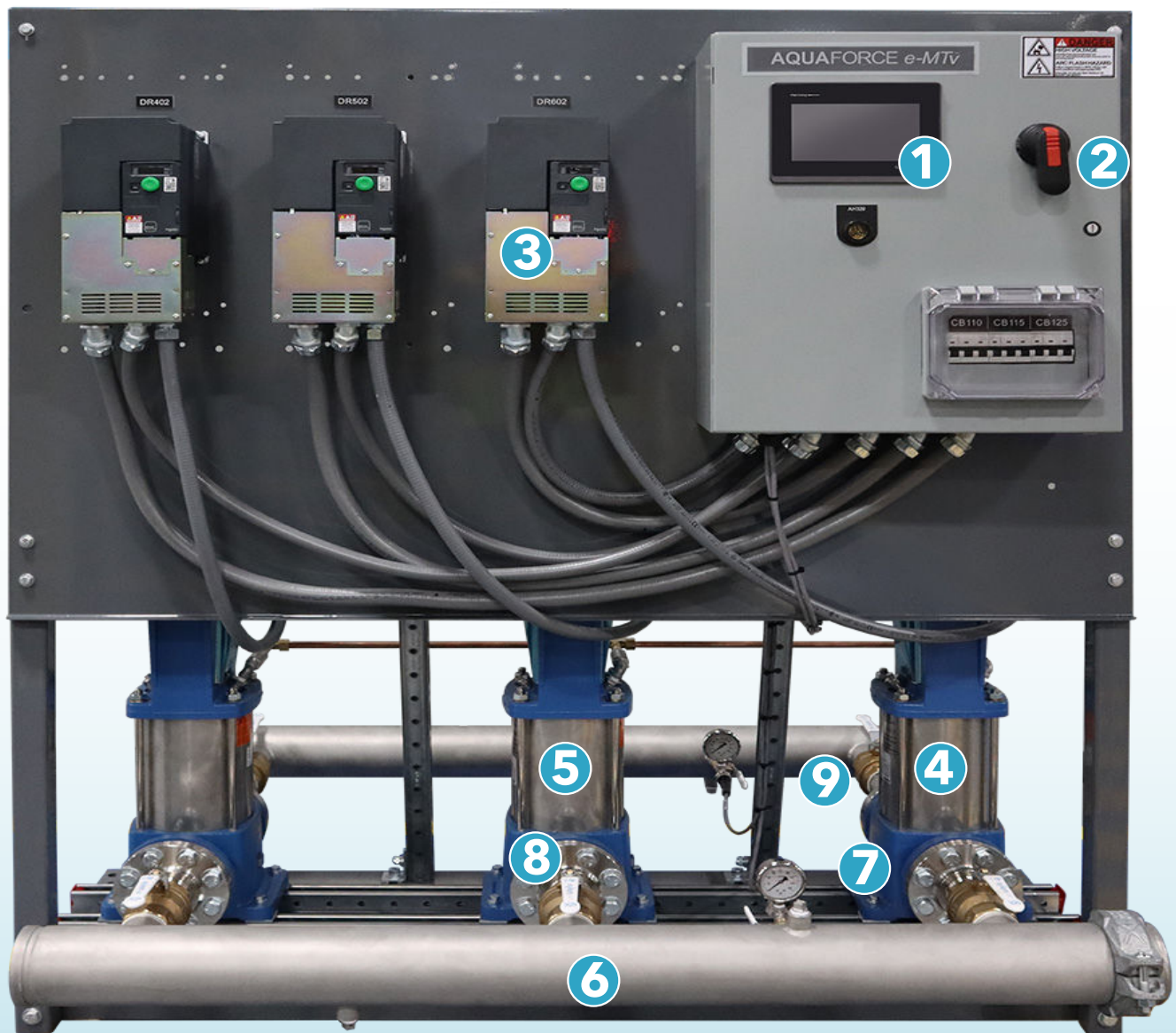
- Certification NSF/ANSI 61 Annexe G
- Emballage UL/cUL catégorie QCZJ
Liste des systèmes de pompe
- Liste de panneaux de contrôle UL508A
- Certification BTL

Applications types

- Aqueducs ruraux
- Irrigation
- Usines industrielles
- Bâtiments

Courbes de la gamme de contrôleurs de pompe AQUAFORCE

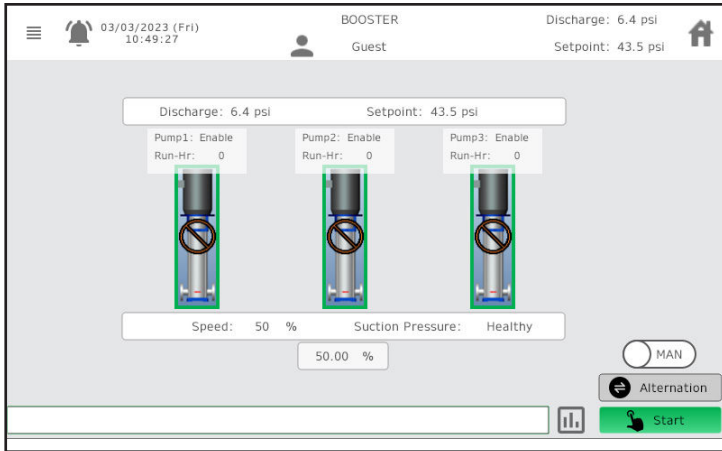




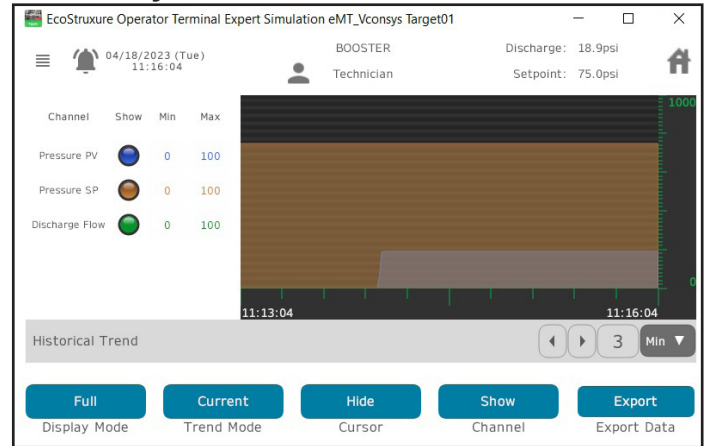
- 1. Contrôleur logique de pompe avec boîtier UL de type 1 et interface sur écran tactile en couleurs de 7 po. Interface utilisateur intuitive et simplifiée pour une facilité de mise en place et de dépannage**
- 2. Interrupteur de déconnexion de la station**
- 3. L'EFV par assemblage pompe/moteur permet de poursuivre le fonctionnement et de faciliter l'entretien tout en conservant un débit partiel ou total**
- 4. Moteurs efficaces de qualité élevée**
- 5. Pompes e-SV verticales à plusieurs étages (non illustrées)**
- 6. Collecteurs d'aspiration et de décharge à extrémité rainurée en acier inoxydable 304 (collerettes en option)**
- 7. Jauge de pression de 2,5 po**
- 8. Robinets d'isolement certifiés NSF-61**
- 9. Clapets de non retour silencieux en acier inoxydable de type 316**

État d'AQUAFORCE au premier coup d'œil

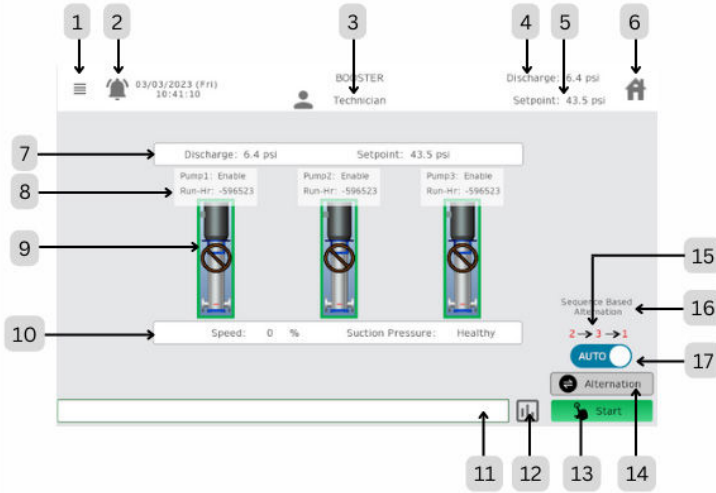
Écran d'accueil



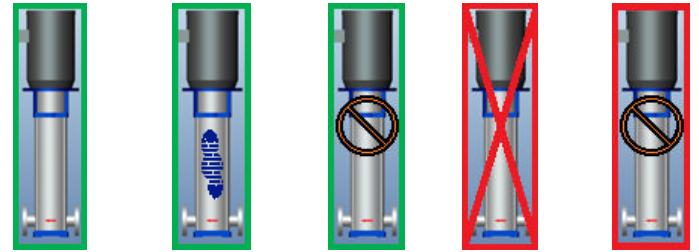
Écran du journal des tendances



Pour découvrir les capacités complètes du système et ses spécifications détaillées, rendez-vous sur www.xylem.com/goulds



En veille En fonctionnement Éteinte Échec EFV Désactivée



1. Bouton du menu
2. Bouton d'accès à l'écran d'alarme
3. État de connexion de l'utilisateur actuel
4. Pression d'évacuation actuelle
5. Point de consigne de la VP actuel
6. Bouton d'accueil
7. Barre d'évacuation
8. Informations de la pompe
9. État de la pompe
10. Vitesse de la pompe
11. Écran d'état de l'alarme
12. Bouton d'accès à l'écran des tendances
13. Bouton marche/arrêt du système
14. Alernance manuelle
15. Séquence de la pompe
16. Méthode d'alternance sélectionnée
17. Bouton auto/manuel du système



Cybersécurité des produits Xylem

Xylem accorde une grande importance à la sécurité de votre système et à la disponibilité de vos services critiques. Pour plus d'informations sur les pratiques de cybersécurité Xylem ou pour contacter l'équipe de cybersécurité, veuillez consulter la page xylem.com/security.



Xylem Inc.
2881 East Bayard Street Ext., Suite A
Seneca Falls, NY 13148
Téléphone : (844) XYL-PUMP [844-995-7867]
Télécopieur : (888) 322-5877
www.xylem.com/goulds

Xylem et AQUAFORCE sont des marques de commerce ou des marques déposées de Xylem Inc. ou de l'une de ses filiales. Goulds est une marque déposée d'ITT Manufacturing Enterprises LLC et est utilisée sous licence. MODBUS est une marque déposée de Schneider Electric USA, Inc. Toutes les autres marques de commerce ou marques déposées sont la propriété de leurs propriétaires respectifs.

© 2023 Xylem Inc. GWTSSe-MTV-120019FR R1 mai 2023

Pour en savoir plus sur les contrôleurs de pompe AQUAFORCE

